

CLOUD

两人
成团

2-10人豪华舒适商务车小团
高端品质 | 无购物 | 轻松游玩

云之美

Beauty

独家重磅推出

FIT独立尊享小包团(天天发团)

6天5晚 昆明/大理/丽江【双动车】



LUXURY HOTEL

【尊享酒店】

全程指定

当地五钻四钻级酒店



COMFORTABLE RIDE

【舒适座驾】

全程安排豪华舒适商务车
游玩时间宽松



WONDERFUL ATTRACTIONS

【精彩景点】

圣托里尼+大理古城+喜洲古镇
沙溪古镇+丽江古城+四方街
玉龙雪山+蓝月谷

PURE FUN TRIP

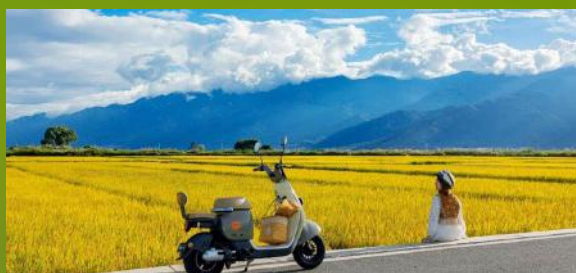
【纯玩之旅】

【纯玩】小包团专属您的极致之旅
高端的品质 | 无购物 | 轻松的游玩

TOUR GUIDE SERVICE

【导游服务】

2-5人全程专业司机兼向导服务
6-10人安排当地专业导游服务



精彩景点

WONDERFUL ATTRACTIONS

理想邦“圣托里尼”

蓝色浪漫,白色纯净,交织成大理的完美
温柔的风和白云一样恍惚窝在手心的汗开始闹腾
像被洗涤晒干了的蓝色一样浪漫
感受异域风光



大理古城

感受“一水绕苍山,苍山抱古城”的格局
大理古城是大理段氏后裔创立
三滴水式的建筑体现了白族建筑的最高级别
古城内东西走向的护国路被称为“洋人街”

喜洲古镇

【喜洲古镇+白族三道茶+歌舞表演】
喜洲是重要的白族聚集地
这里保留最多、最好的白族民居建筑群
商业化程度低,生活节奏慢,悠闲惬意



沙溪古镇

被称为茶马古道上唯一幸存的古市集
在这个古朴宁静的小镇生活着
白、彝、傣等少数民族
藏着人间烟火气



精彩景点

WONDERFUL ATTRACTIONS

玉龙雪山

玉龙雪山是北半球最近赤道终年积雪的山脉也是纳西族的神山，整个玉龙雪山集亚热带、温带及寒带的各种自然景观于一身构成独特的“阳春白雪”主体景观



印象丽江

是张艺谋导演的大型实景演出以玉龙雪山背景、纳西族历史为线索是一场涤荡灵魂的演出看过的人无一例外不感动!



蓝月谷

在晴天时,水的颜色是蓝色的而且山谷呈月牙形远看就像一轮蓝色的月亮镶嵌在玉龙雪山脚下所以名叫【蓝月谷】



丽江古城

走进悠长的网红街—现文巷一进巷口就会看见巷道上空挂满了撑开的油纸伞轻轻一抬头便是漫天的花伞就如走进诗画一般仿佛身在烟雨朦胧的江南小镇



【尊享酒店】 全程指定当地五钻四钻级酒店

HOTEL

昆明

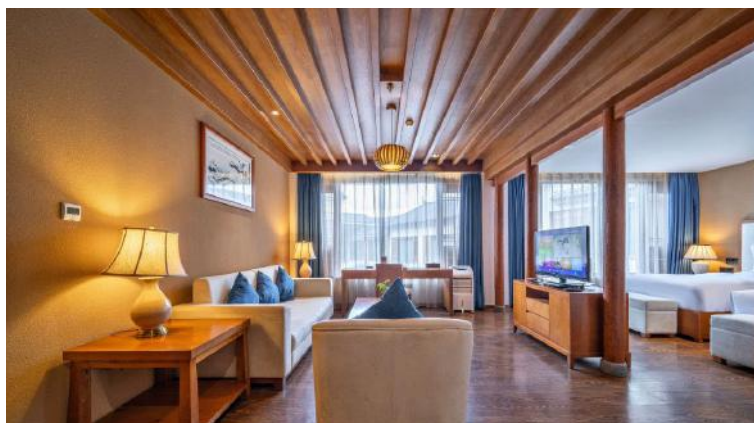


HOTEL

大理

HOTEL

丽江



独家重磅推出 FIT独立尊享小包团（天天发团）

昆明/大理/丽江 5晚6天【双动车】

全程安排豪华舒适商务车, 游玩时间宽松
【纯玩】小包团专属您的极致之旅

参考行程

D1	交通 →	金马坊-南强集市-南屏步行街	无膳食	住宿:昆明
<p>各地-昆明 亲爱的朋友:欢迎来到美丽的“春城”云南昆明! 抵达昆明长水国际机场、将由我们专业的司兼导/导游为您提供服务! 接机,【金马坊】【南强集市】【南屏步行街】 自费品尝云南特色小吃:感受一下特色臭豆腐、来一碗香喷喷的小锅米线、最时鲜的各类果汁,让人眼花缭乱的云南小吃,上百品种供您选择,同时感受“春城”气息!</p>				
D2	交通 🚗	理想邦“圣托里尼”-大理古城	膳食:早	住宿:大理
<p>昆明-大理【动车/城际;参考车次:D8668 08:52-11:03】 前往游览【圣托里尼】-蓝色浪漫,白色纯净,交织成大理的完美。温柔的风和白云一样恍惚窝在手心的汗开始闹腾,像被洗涤晒干了的蓝色一样浪漫,感受异域风光。 游览【大理古城】感受“一水绕苍山,苍山抱古城”的格局。大理古城是大理段氏后裔创立,三滴水式的建筑体现了白族建筑的最高级别,古城内东西走向的护国路被称为“洋人街”。</p>				
D3	交通 🚗	喜洲古镇-“沙溪古镇”-丽江古城、四方街	膳食:早	住宿:丽江
<p>大理-沙溪古镇-丽江(车程2-3h左右,高速200公里) 早餐后前往游览【喜洲古镇+白族三道茶+歌舞表演】喜洲是重要的白族聚集地,这里保留最多、最好的白族民居建筑群商业化程度低、生活节奏慢,悠闲惬意。 而后前往电视剧《去有风的地方》拍摄取景地:“沙溪古镇”(古戏台、寺登街、玉津桥)被称为茶马古道上唯一幸存的古市集 在这个古朴宁静的小镇生活着白、彝、傣等少数民族藏着人间烟火气。 游览【大水车、四方街、酒吧一条街】是丽江最热闹繁华之地,来丽江旅行必到大研古城。</p>				

D4	交通 	玉龙雪山大索道+ 印象丽江—蓝月谷-束河古镇	膳食:早	住宿:丽江
<p>(2-5人特别安排雪山一日游导游服务)</p> <p>早餐后乘车前往玉龙雪山景区【冰川公园大索道】,前往蓝月谷白水河,在晴天时,水的颜色是蓝色的,而且山谷呈月牙形,远看就象一轮蓝色的月亮镶嵌在玉龙雪山脚下,所以名叫【蓝月谷】。而白水河这个名字是因为湖底的泥巴是白色的,下雨时水会变成白色, 所以又叫白水河。</p> <p>观看《印象·丽江》是继《印象·刘三姐》之后推出了又一部大型实景演出,上篇为“雪山印象”下篇为“古城印象”,由中国最具影响力的导演张艺谋携手王潮歌、樊跃共同执导,演出剧场位于海拔3050米世上最高的实景演出场地—玉龙雪山景区甘海子,是目前唯一一部在白天进行的实景演出。《印象·雪山》以雪山为背景,汲天地之灵气,取自然之大成,以民俗文化为载体,用大手笔的写意,让生命的真实与震撼。</p> <p>前往【束河古镇】,纳西语称 "绍坞 ",因村后聚宝山形如堆垒之高峰,以山名村,流传变异而成,意为"高峰之下的村寨 ",是纳西先民在丽江坝子中最早的聚居地之一。是茶马古道上保存完好的重要集镇,也是纳西先民从农耕文明向商业文明过渡的活标本。</p>				
D5	交通 	全天自由活动(无车无导游)	膳食:早	住宿:丽江
<p>丽江</p> <p>全天自由活动(无车无导游)</p> <p>推荐景点:丽江古城、四方街,漫步在古色古香的小巷中,感受着古城的历史和文化。</p> <p>温馨小贴士:丽江美食,味蕾的盛宴;您可以尽情的享受古城的独特魅力。</p>				
D6	交通 	送机	膳食:早	温馨的家!
<p>丽江-昆明【动车/城际,参考车次:C452 07:57-12:04】</p> <p>昆明-各地</p> <p>早餐后,乘坐动车二等座返回昆明(因动车时间,午餐自理);</p> <p>抵达昆明、将会有我们的司兼导/导游为您举牌接站、送机;</p> <p>至此,我们美好的旅行就告一段落了。旅游不在乎终点,而是在旅途中的人和事,希望这次旅行能成为你们生活中的一抹亮色!</p>				

接待标准	住宿:全程指定当地五钻四钻级酒店; 交通:全程提供VIP服务,舒适商务车,根据人数安排; 餐饮:5早(酒店含早餐),正餐自理; 门票:行程中所含景点第一大门票(区间电瓶车); 导游:2-5人全程专业司机兼向导服务;6-10人安排当地专业导游服务。
费用不含	1.大理古城电瓶车40RMB/人(步行游览更好,不推荐) 2.玉龙雪山防寒服,高原氧气不含50RMB/人
参考酒店	昆明:维居金鹰/华美达/威龙 大理:兰林阁(古城里面)大院里/维也纳 丽江:天雨文化(古城附近)官房花园/藏元
温馨提示	<ol style="list-style-type: none">1.云南地处高原地区,请注意高原反应,有高血压或心脏病等容易诱发的疾病的游客慎行。高原地区紫外线照射较强,建议您携带好太阳镜、防晒霜、润肤乳、太阳伞、遮阳帽、防蚊液等物品(即使阴天情况也请您作好防晒准备)旅途中很多景点游玩,都是要靠步行完成,准备一双舒适透气的旅游鞋是必要的选择。2.为避免出现饮食问题,请您在自行品尝美食时,选择正规的餐饮场所。另外当地独特的民族风味餐,值得大家品尝;当地水土为弱酸性,建议多饮茶水,以中和酸碱。3.在自由出行时,请您保管好个人财物,注意人身安全。4.离开酒店前,请检查好个人行李物品和证件是否带齐,以免给您造成不必要的麻烦。5.云南地处边陲,个别地区设施与大都市相比存在较大差距,请您谅解并作好心理准备。旅游是一件身心愉悦的体验过程,请您保持快乐的心态,将身心投入美轮美奂的景色和那多彩的民族风情中。